

## Großzügige 2,5-Zimmer Seniorenwohnung in Hude !!!



### Preise & Kosten

Kaltmiete	510,- €
Nebenkosten	180,- €
Warmmiete	690,- €
Heizkosten in der Warmmiete enthalten	Ja
Kaution	1.020,- €
Mietercourtage	Keine Mieterprovision !, inkl. MwSt.

### Größe & Zustand

Wohnfläche	85 m <sup>2</sup>
Zimmer	2,50
Zustand	Teil-/Vollrenoviert
Baujahr	1998
Verfügbar ab	Bezugsfrei
Verfügbar ab (Datum)	01.09.2017

### Energiepass

Energiepass Art	Verbrauch
Gültig bis	16.09.2018
Energieverbrauchskennwert	118,80kWh/m <sup>2</sup> a
Mitwarmwasser	Ja

## Ausstattung

Bad	Dusche
Boden	Teppich
Befeuerung	Gas
Stellplatzart	Freiplatz
Kabel / Sat- TV	Ja

## Objektbeschreibung

Die hier angebotene großzügige 2,5-Zimmer-Seniorenwohnung ist barrierefrei und liegt im Dachgeschoss. Das Objekt ist mit einer Fahrstuhlanlage ausgestattet.

Die Wohnung verfügt über einen hellen Wohnbereich, eine Küche, einen Flur, ein gemütliches Schlafzimmer, ein barrierefreies Bad, ein kleines Arbeitszimmer und einem schönen Balkon bei einer Wohnfläche von ca. 85 m<sup>2</sup>.

Zusätzlich gehören ein separater Kellerraum und ein Stellplatz zu dieser Wohnung.

Des Weiteren steht allen Mieter ein Trockenraum im Keller zur Verfügung.

## Lage

Die Wohnung befindet sich "Am Sonnentau" in einem Mehrparteienhaus. Der Ortskern ist sowohl zu Fuß als auch mit dem Fahrrad gut zu erreichen. Sämtliche Einrichtungen für den alltäglichen Bedarf wie z. B. Bäcker, Banken, Frisör, Ärzte und Apotheken befinden sich im näheren Umfeld.

## Ausstattung

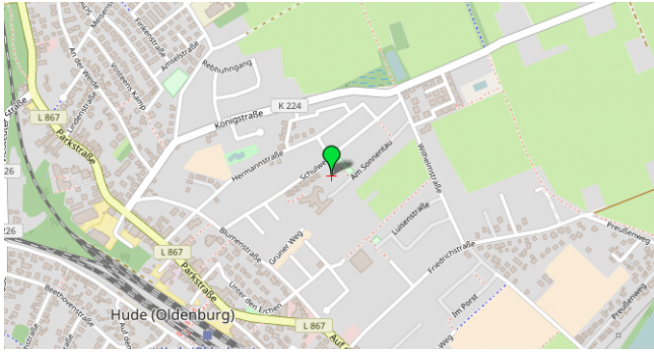
In allen Räumen, bis auf in der Küche, ist ein heller Teppichboden verlegt. Im Flur befindet sich außerdem ein großer Einbauschränk.

Die Küche ist mit einem hellen PVC-Bodenbelag ausgestattet.

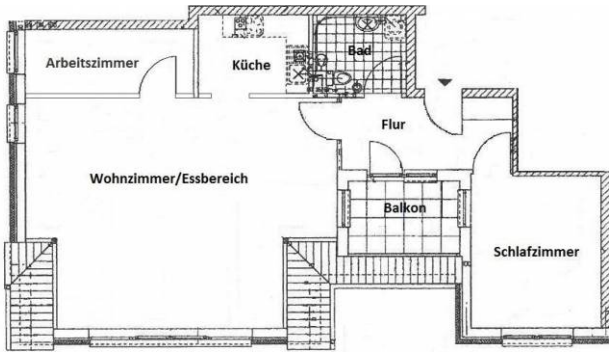
Das innenliegende Badezimmer verfügt über weiße Boden- und Wandfliesen. Des Weiteren gibt es eine Dusche, ein WC, ein Handwaschbecken und einen Waschmaschinenanschluss.

## Sonstiges

Die Nebenkosten verstehen sich zzgl. Strom. Diese Kosten sind gesondert an den Energieversorger zu leisten. Der Vermieter dieser Wohnung hat uns mit der Vermittlung oder dem Nachweis eines Mieters beauftragt. Gemäß den gesetzlichen Bestimmungen fällt somit für den Mieter keine Vermittlungsprovision an. Die Angaben des Angebotes werden uns von Eigentümern oder Dritten geliefert. Trotz der von uns aufgewandten Sorgfalt können wir für die Richtigkeit und Vollständigkeit des Angebotes keine Haftung übernehmen.



Stadtplanausschnitt



Grundriss



Wohnzimmer



Küche



Badezimmer



Schlafzimmer





Arbeitszimmer



Van Döllen Team